

La DSI de la Ville d'AVIGNON

Direction des Systèmes d'Information

Présentation de la DSI



SIU

→ Système d'Information aux Usagers

Etat Civil, Actes, Cimetières, Gestion des arrêtés municipaux, Gestion du droit des sols, Portail Famille, Prise de RDV en ligne, Relation Usagers, Ecoles, Musées, Bibliothèques (prêt de livres, portail web, espace public numérique, plannings), Piscines, Associations, Vidéoprotection, PV électronique, Gestion des jeux pour enfants, Gestion de la fourrière, Gestion des panneaux de signalisation, Système de paiement en ligne, Gestion des associations et des subventions, Gestion de l'Occupation du Domaine Public, outil de recueil de participation des habitants, etc...

SIA

→ Système d'Information Administratif

Gestion des Ressources Humaines, Paie, Formation, Gestion du temps et du planning, badgeuses, Gestion Financière, Gestion de la dette, Gestion de la taxe de séjour, Gestion des marchés publics, Gestion des élections, listes électorales, Gestion des dossiers chômage, Gestion des Services Techniques, Patrimoine, Garage, Fluides, Pompes à carburant, Gestion du Courrier, Gestion Electronique des Documents, Gestion des Archives Municipales, Gestion de la Cuisine Centrale, Gestion du Protocole, Gestion de l'Hygiène, Système d'Archivage Electronique, Gestion des plans de bâtiments, Vidéoprotection, Affichage dynamique, Reprographie, Outils de dématérialisation, signature électronique, parapheur électronique, transmission des actes administratifs, circuits de validation, Gestion des Délibérations, gestion des Affaires Juridiques, Gestion des demandes de travaux de canalisations, etc.

SIG

→ Système d'Information Géographique

Cartographie, Cartes thématiques, Fonds de carte, Réseaux (Fibre, Vidéo, contrôle d'accès, feux, etc...), Parcelles cadastrales, Domanialité (Voierie et Parcellaires), Urbanisme (PLU, PSMV), OpenData, Cartographie décisionnelle, etc.

SIC

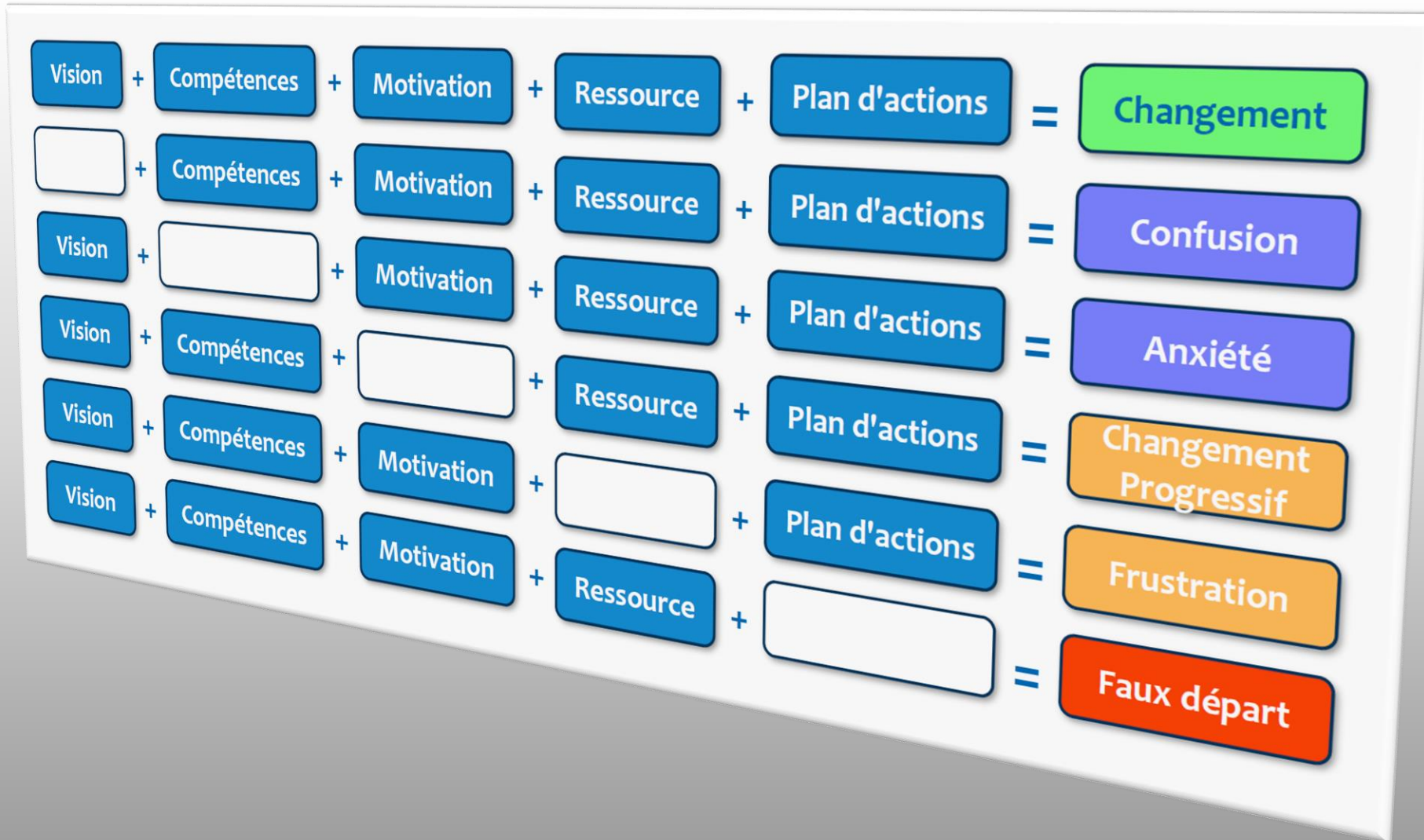
→ Système d'Information et de Communication

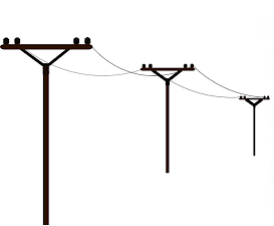
Outils bureautiques, outils collaboratifs (Intranet, Internet, Messagerie, WebConference, AudioConference...), outils de radiocommunication, outils de télécommunication, etc.

SID

→ Système d'Information Décisionnel

Outils ETL, EAI, Outils décisionnels (Business Object, Univers BO, PowerBI, DataViz, etc.





Lignes téléphoniques



Autocoms



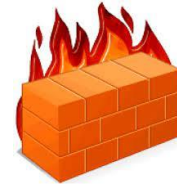
Serveurs



Réseau local LAN



Réseau local WIFI / WLAN



Sécurité Pare-feux



Interconnexion de sites MAN/WAN/Internet



Interfaces Téléphonie



Postes de travail



Applications



Impression



Reprographie



Téléphonie & accessoires



Téléphonie mobile



Equipements de radiocommunication



ENI



Vidéoprotection



Contrôle d'accès



TPE Recettes



Bibliothèques et RFID

46 éditeurs :

BERGER LEVRAULT	TAG PRODUCT
HOROQUARTZ	AIX TECHNOLOGIES
IER	AXIELL
MGDIS	LOGITUD
SOGELINK	EPSILON
TEAMNET	JES
EDISSYUM	FTZ
SCREENSOFT	INETUM
ORDISYS	KADRI
ATOS	SIS MARCHES
SYNBIRD	CECIMA
BIBLIOMONDO	SRCI
ACOEM	INMEDIA
SA SYSTEM	ALX
FINANCES ACTIVE	BIBLIBRE
DIX	CAP COLLECTIF
CIRIL	ARPEGE
NEOVACOM	INSER
VEREMES	FINANCE ACTIVE
SALAMANDRE	QUALIGRAF
GMA CONSULTING	ESABORA
CEGAPE	DOCAPOSTE
ISILOG	OPERIS

30 prestataires :

EASYVISTA
DBSQWARE
LANSWEEPER
SCC
SPIE ICS
COM NETWORK
MITEL
DHIMYOTIS
SNEF
EQUANS
ORANGE
INEO
BOUYGUES
KOESIO
UGAP - DIGORA
LAN ARCHITECT
KEYRUS
VERIFONE
TEAMVIEWER
TRACEUR DIRECT
AD2I
KONICA
FREE PRO
SFR
ADOBE
DICT.FR
GEOMEDIA

Beaucoup de technologies :



Alcatel·Lucent 

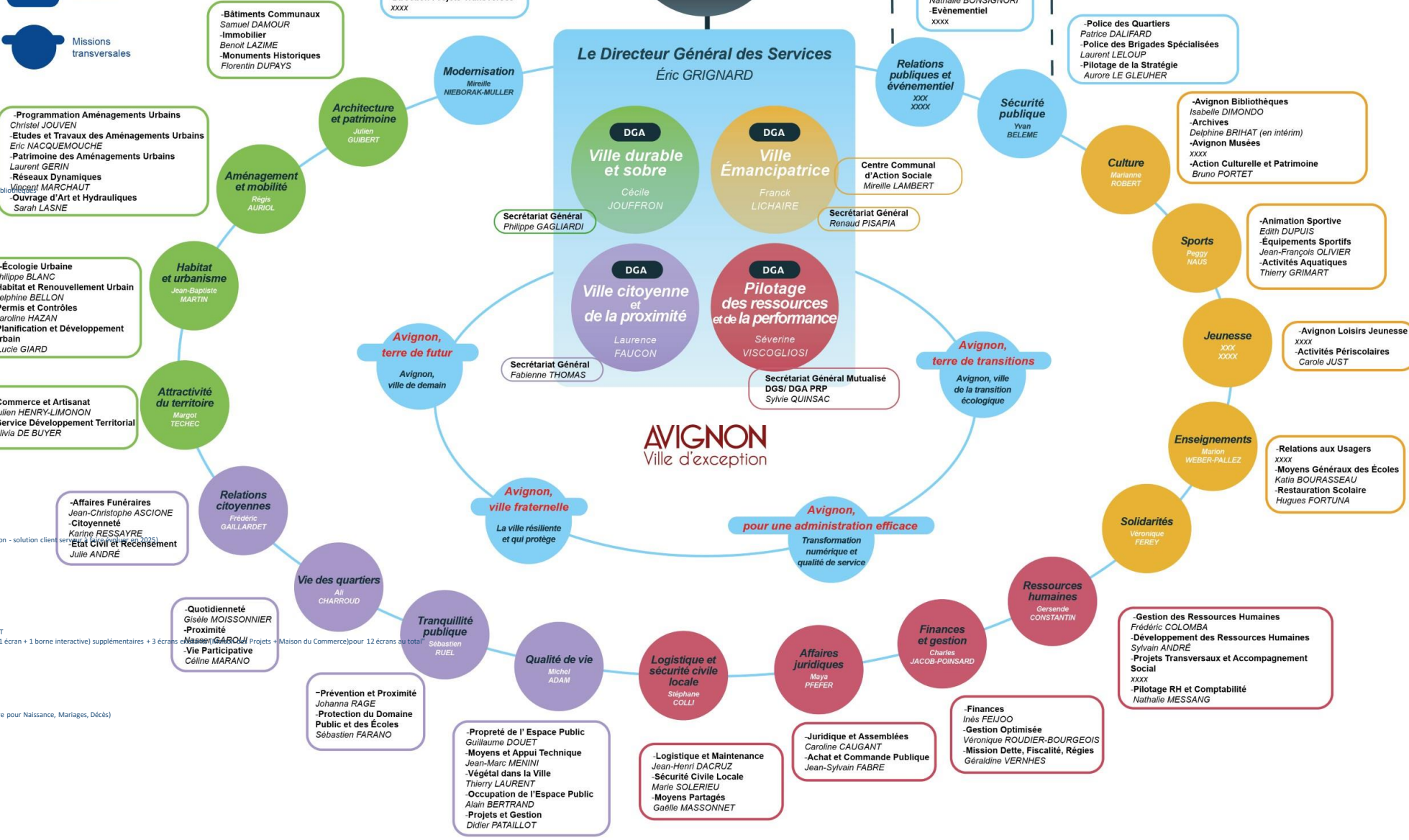
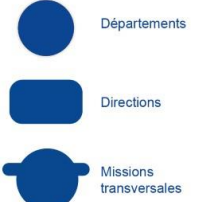


UCOPIA
TURN YOUR WI-FI UP



- ACOEM - O1DB - Mesure du bruit
- ADOBE - PHOTOSHOP / INDESIGN / ADOBE ACROBAT
- AX TECHNOLOGIES - LVNET - Gestion des pompes carburants
- AX TECHNOLOGIES - LVNET - Gestion des pompes à carburant
- ARPEGE - Gestion de l'état civil et des actes + Logiciel de gestion des cimetières
- AXIELL (ex MOBYDOO) - MICROMUSEE - MOBITEXT - SBNBASE - Gestion Collections Muséales
- BERGER LEVRAULT - ATAL - Gestion du parc garage, stock, patrimoine, fluides
- BERGER LEVRAULT - eSEDIT FINANCES + OPAL - Gestion Financière - gestion de l'Actif
- BERGER LEVRAULT - Gestion SIRH
- BERGER LEVRAULT - Gestion SIRH - Hébergement et maintenance Connecteur BLES
- BERGER LEVRAULT - Gestion SIRH - Hébergement et maintenance Logiciel RH et interfaces
- BERGER LEVRAULT - eSEDIT RH - Gestion des Ressources Humaines - Module MS7
- BERGER LEVRAULT - eSEDIT RH - Gestion des Ressources Humaines - Paas
- BERGER LEVRAULT - Gestion SIRH - Sync-Ting
- BIBLIBRE - Outil de gestion du planning biblio
- BIBLIOMONDO - INMEDIA - MONDOGATEWAY - Bibliothèques - Espace public Numérique (sécurisé)
- BIBLIOMONDO - INMEDIA - PORTFOLIO - Extension Hébergement
- BIBLIOMONDO - INMEDIA - PORTFOLIO - Extension Hébergement
- CAP COLLECTIF - Outil de recueil de la participation des habitants
- CECIMA - WIN DESIGN - Outil de cartographie applicative
- CECIMA - WINDESIGN - Cartographie applicative
- CEGAPE - INDELUNE - Gestion des dossiers chômage
- CEGAPE - INDELUNE - Gestion des dossiers de chômage
- CIRIL - CIVILNET ELECTIONS - Gestion des listes électorales
- CIRIL - CIVILNET ELECTIONS - Gestion des listes électorales
- DBSQWARE - Outil d'administration multi-bases de données
- DICT.FR - Gestion des demandes de travaux de canalisations
- DIX - AVENIO - Gestion du fond des archives municipales + Palais du Roure
- DCCAPOSTE FAST - Télétransmission des actes vers la Préfecture (Délibérations, Marchés, RH, Budget, etc.)
- EDISSYUM - Logiciel de Gestion Electronique du Courrier
- EDISSYUM - MAARCH - Gestion Electronique du Courrier
- EPSILON - PHONEIS - Gestion de la facturation téléphonique
- ESABORA - Gestion des affaires juridiques
- FINANCE ACTIVE - ATELIER FISCAL - Gestion de la dette
- FINANCES ACTIVE - ATELIER FISCAL - Gestion de la dette
- FTZ - SCHEMART - Gestion des plans de bâtiments - câblage électrique
- GEOMEDIA - Module AUTODESK pour Autocad
- GMA CONSULTING - GMA PROTOCOLE - Gestion des listings protocoles
- HORROQUARTZ - Gestion du temps et des plannings - Hébergement et maintenance
- HORROQUARTZ - Maintenance S3 badges
- IER - gestion des PV électroniques
- IER SAS - Gestion des procès verbaux électroniques
- INETUM - SECURITY SERVICE - Contrôle d'accès bâtiments
- INMEDIA - BIBLIOMONDO - Navigateur sécurisé pour les bibliothèques
- INMEDIA - Bibliothèques - Gestion du portail web des bibliothèques
- INMEDIA - MONDOGATEWAY - Bibliothèques - Espace public Numérique (sécurisée)
- INMEDIA - PORTFOLIO - Bibliothèques - Gestion du prêt de livres
- INSER - INSERWEB - Gestion de la formation, entretiens professionnels, GPEC
- ISIDG - IWS - Inlog Web Service - Gestion des incidents et du parc informatique - Allo Mairie
- JES - PLANITECH - Gestion des infrastructures Sportives (notamment réservations)
- JES - PLANITECH - Gestion des réservations des équipements Sportifs
- KADRI - SIGNAL - Gestion des panneaux de signalisation
- LAN ARCHITECT / SOS - GED - Gestion Electronique de Documents
- Logiciel de gestion de la Taxe de Séjour
- LOGITUD - MUNICIPOLE - CANIS - FOURRIERE - Gestion main courante, chiens dangereux, fourrière municipale (Point d'attention - solution client service)
- LOGITUD - SCRUTIN - Gestion des élections
- Maintenance MCO - TEAMNET - Back Office AXEL
- MGD5 - AIDEN - Gestion des dossiers d'associations et de leurs subventions
- MGD5 - AIDEN - Gestion des dossiers d'associations et de leurs subventions
- NEOVACOM - ENOVACOM - Outil EAI - Passerelles interapplicatives
- OPERIS - OXALIS-NAVIGATIS - Gestion du droit des sols
- QUALIGRAF - KDELIB - (ancien GEDELIB) - NETELIB - Gestion des délibérations
- SA SYSTEM - AEGC - Armoire à clés
- SALAMANDRE - FUSION - Gestion de la cuisine centrale
- SCC - Licences FileMaker Pro - Département de la culture Sarah Bassen + Christian PEREZ et Stéphane JORDAN + Marie MAYOT
- SCREENSOFT - Affichage dynamique - Hébergement pour 5 écrans pour 5 piscines + 2 écrans pour Musées + Accueil Mairie (1 écran + 1 borne interactive) supplémentaires + 3 écrans pour la culture
- SCREENSOFT - Affichage dynamique - Maintenance Solution pour 3 écrans existants
- SIS MARCHÉ - Gestion des marchés publics - AWS (plateforme de démat des marchés) + LRE
- SOGELINK - GEDP - Gestion de l'occupation du domaine publique (e-casement)
- SOGELINK - Gestion des régies Occupation du Domaine Public (ODP)
- SOGELINK - LITTERALIS - Gestion et rédaction des arrêtés municipaux
- SRCI - XPARAPHEUR - Parapheur électronique
- SYMBIRD - Prise de RDV en ligne - Gestion Accueil, file d'attente avec matériel
- SYMBIRD - SYMBIRD PREMIUM Logiciel Symbird Premium - Logiciel de prise de RDV pour Etat-Civil - CNI et Passports (à étendre pour Naissance, Mariages, Décès)
- TAG PRODUCT - LUDITAG - Gestion des jeux pour enfants
- TAG PRODUCT - LUDITAG - Gestion des jeux pour enfants
- TEAMNET - AXELNET - Portail Famille
- TEAMNET - Logiciel IDOSS + Logiciel WEBSUIVI - Gestion Hygiène
- TEAMNET - Logiciel IDOSS + Logiciel WEBSUIVI - Gestion Hygiène
- TEAMNET - PORTAIL FAMILLE - Portail famille hébergeant les télé-services de la restauration scolaire
- TEAMVIEWER - Logiciel de prise de main à distance
- VEREMES - FME - Outil ETL cartographique - Passerelles interapplicatives SIG
- VERIFONE - PAYBOX - Système de paiement en ligne (prévision de 4 terminaux supplémentaires)

Schéma d'organisation Projet au 04 octobre 2022



La DSI en quelques chiffres

+ 250
Serveurs → 15 serveurs physiques
→ 237 serveurs virtuels
→ 64 To utiles de stockage

+ 80
applications
métiers → SIU, SIA, SIG, SIC, SID

+ 1500
PC → 607 PC fixes + 732 PC portables administratifs
→ 86 PC fixes + 139 PC portables dans les écoles

+ 2300
licences
bureautique → Microsoft Office 365
Word, Excel, PowerPoint
Outlook, Teams, SharePoint, PowerBI

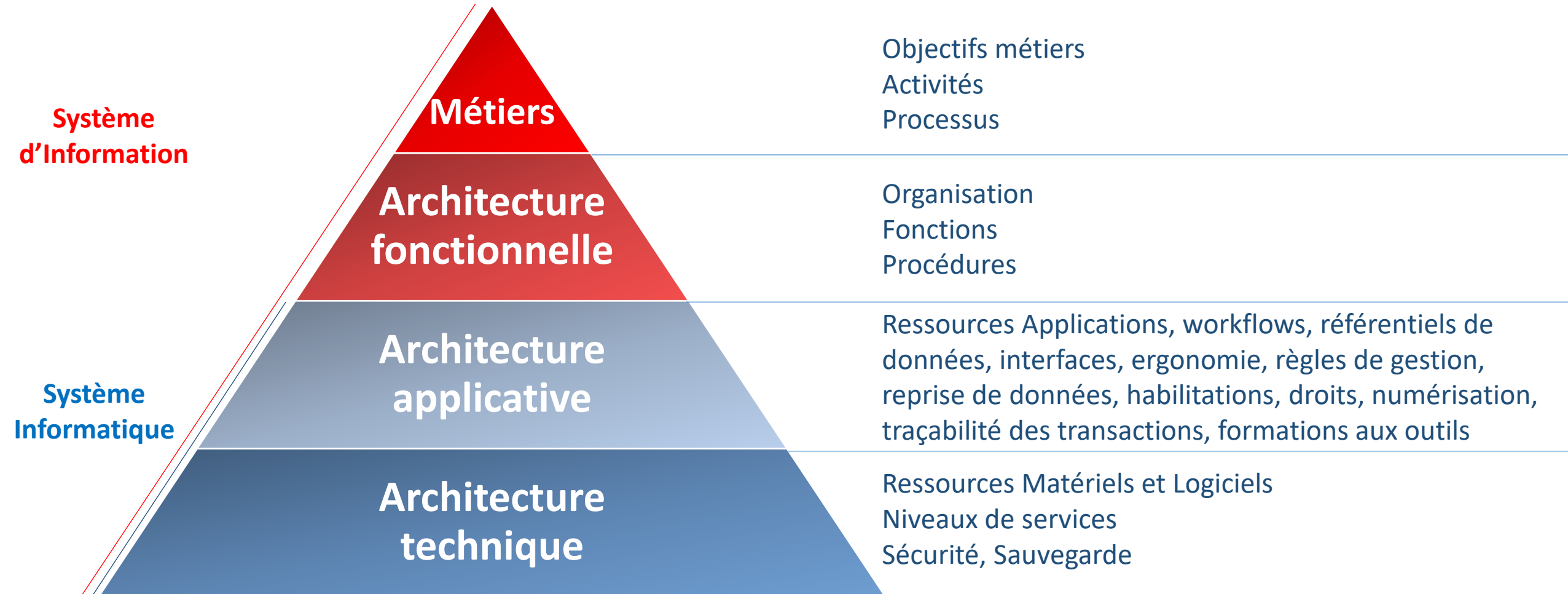
+ 1000
périphériques → 154 imprimantes
→ 193 copieurs
→ 370 Ecrans Numériques Interactifs
→ 264 commutateurs
→ 150 bornes WIFI

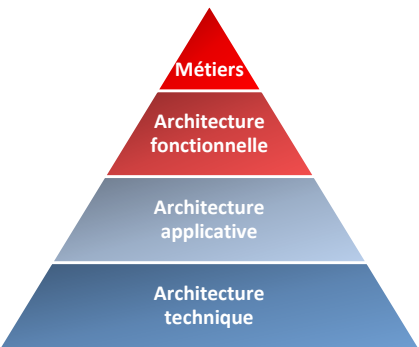
+ 80
Marchés en cours → Applications
→ Matériels, Infrastructures
→ Prestations

+ 4000
équipements
de communication → 2028 smartphones
→ 1765 téléphones fixes
→ 314 postes radio

+ 130
liaisons → 67 liaisons GFU pour les services Mairie
→ 29 liaisons GFU pour les écoles
→ 34 liaisons opérées

→ Un système d'Information (SI) est un ensemble organisé de ressources (matériels, logiciels, personnel, données et procédures) qui permet de regrouper, de classer, de traiter et de diffuser de l'information dans un environnement donné.

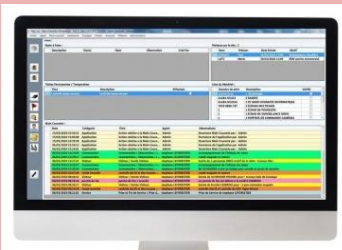




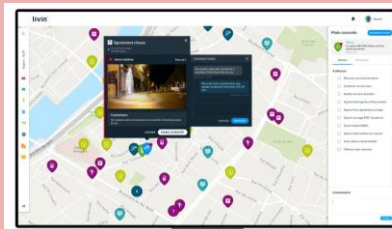
Caméras



Mur d'écrans



Logiciel de main courante



Logiciel de Supervision



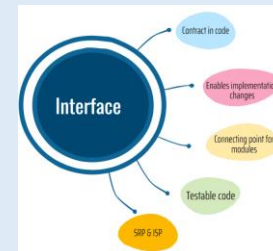
Gestion des droits
Habitations



Base de données



Logiciel de gestion des caméras



Interface Radio
Géolocalisation



Génie civil



Adductions fibre
Energie



Equipements
Réseau Fibre



Serveurs de stockage
780 To



Serveurs de traitement
Enregistrements

Serveurs
Full IP

La Charte Informatique

Outil juridique qui définit les conditions générales d'utilisation des systèmes d'information et de communication, de l'accès à Internet, aux divers réseaux et systèmes d'information de la Mairie d'Avignon et à ses services multimédias.

Elle permet la définition de l'encadrement des pratiques.

Accessible notamment lors de la première connexion à l'intranet

[Direction Générale des Services - Charte d'utilisation des moyens d'information et de communication.pdf - Tous les documents \(sharepoint.com\)](#)

Protection des données personnelles (CNIL, RGPD)

Le RGPD responsabilise les organismes publics et privés qui traitent leurs données.

Ce règlement européen s'inscrit dans la continuité de la Loi française Informatique et Libertés de 1978 et renforce le contrôle par les citoyens de l'utilisation qui peut être faite des données les concernant.

La sécurité du numérique est l'affaire de tous

👉 Elle repose avant tout sur des mesures simples et des bonnes pratiques à adopter sans modération dans la sphère professionnelle et privée !

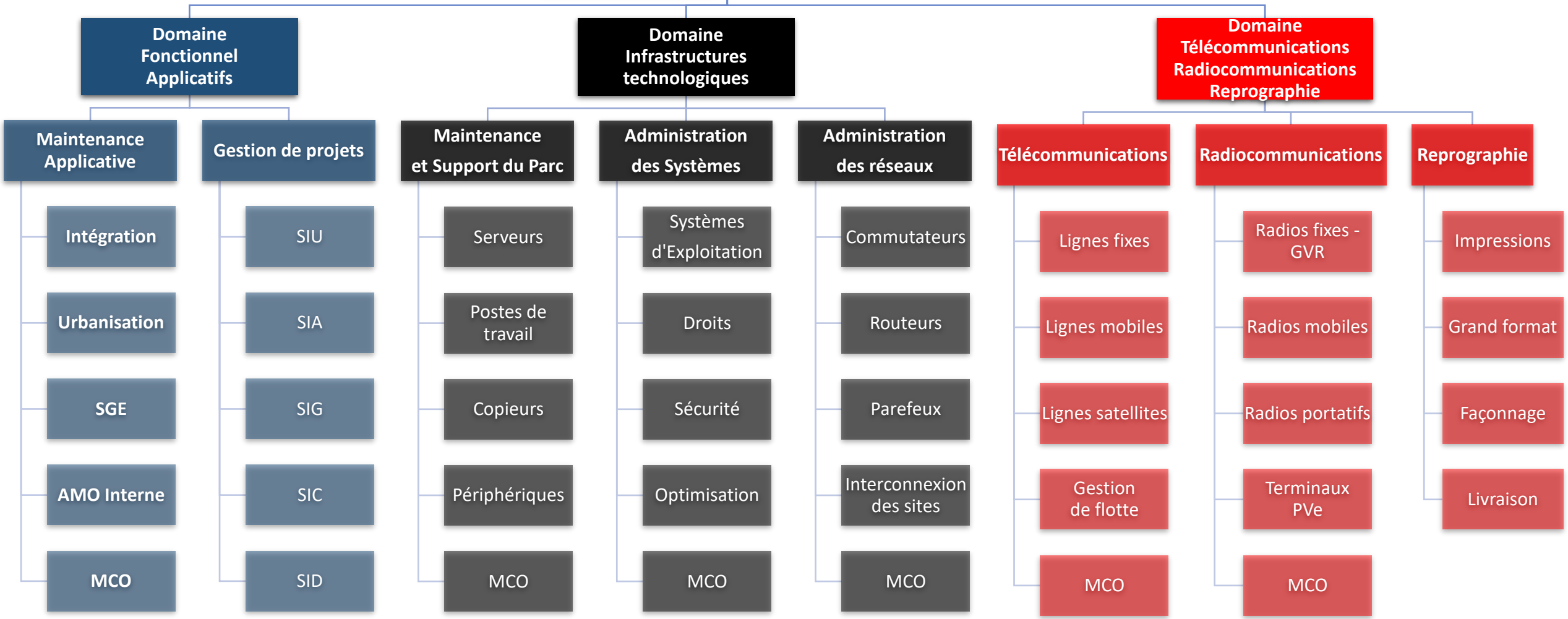
- Identifier un mail frauduleux
- Naviguer sur des sites légitimes
- Gérer ses identifiants : non divulgation et changement de mot de passe
- Contrôler la diffusion de vos informations personnelles
- ...

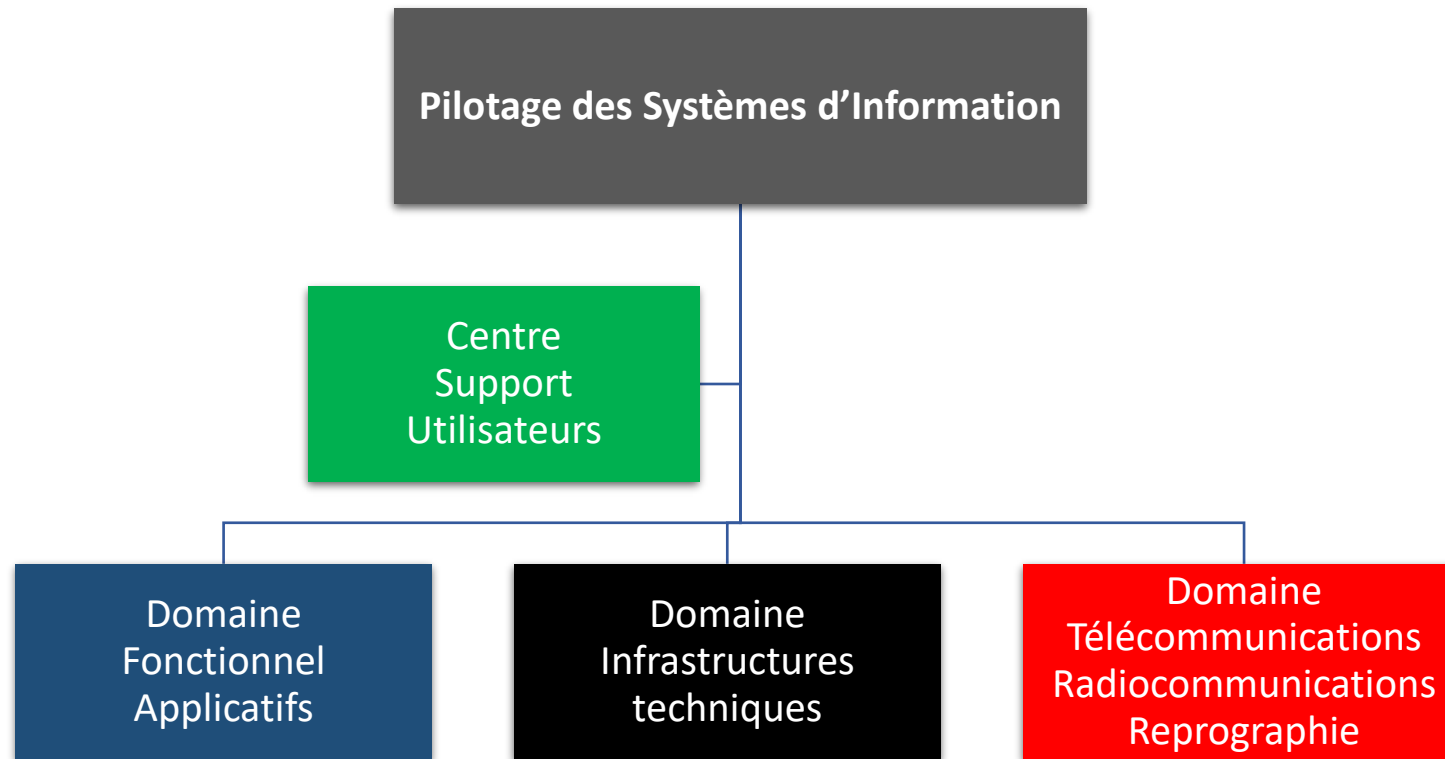


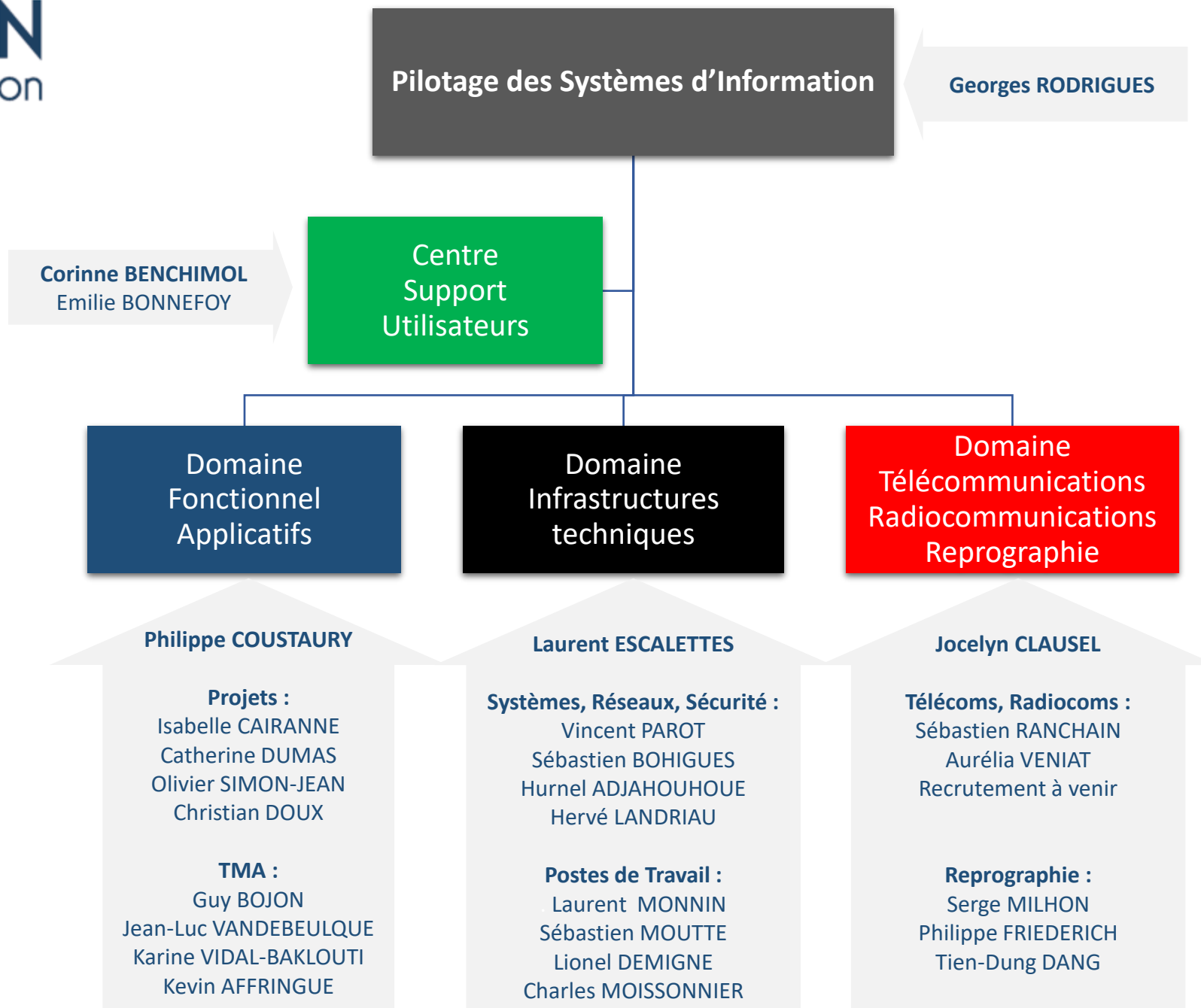
*Mon mot de passe, c'est comme ma brosse à dent,
je ne le prête pas et je le change tous les six mois minimum...*

Pilotage des Systèmes d'Information

Centre Support Utilisateurs







M. Georges RODRIGUES
Directeur des Systèmes d'Information

Centre Support Utilisateurs
Corinne BENCHIMOL
Coordinatrice / Incident Manager

Emilie BONNEFOY

Service Applications Métiers
Philippe COUSTAURY
Chef du Service SAM

Isabelle CAIRANNE
Catherine DUMAS
Olivier SIMON-JEAN
Christian DOUX
Projets – PROJ

Jean-Luc VANDEBEULQUE
Guy BOJON
Karine VIDAL-BAKLOUTI
Kevin AFFRINGUE
Tierce Maintenance Applicative – TMA

Service Sécurité, Infrastructures Informatiques
Laurent ESCALETES
Chef du Service SI²

Vincent PAROT
Sébastien BOHIGUES
Hurnel ADJAHOUHOUE
Hervé LANDRIAU
Infrastructures SYstèmes, Réseaux, Sécurité – ISYRS

Laurent MONNIN
Sébastien MOUTTE
Lionel DEMIGNE
Charles MOISSONNIER
Postes de Travaux Utilisateurs – PTU

Service Télécoms Radiocomms Reprographie
Jocelyn CLAUSEL
Chef du Service STR²

Sébastien RANCHAIN
Aurélia VENIAT
Recrutement à venir
Télécoms, Radiocomms – TERA

Serge MILHON
Philippe FRIEDERICH
Tien-Dung DANG
Reprographie – REP

Merci de votre attention